

 **Lubex anti-age®**
feel unique

Rituels beauté

le matin 

le soir 



NOUVEAU



Découvrez les rituels beauté **Lubex anti-age®** –
spécifiquement adaptés à votre type de peau

 **Lubex anti-age®**
15 JAHRE
ANS
ANNI
YEARS

Bienvenue dans l'univers du mode de vie Lubex anti-age®

Nous avons pour objectif de sublimer la beauté
de votre peau et d'améliorer votre bien-être.

En tant qu'expert de la peau, **Lubex anti-age®** a développé des traitements complémentaires spécialement pour les besoins de votre peau avec des formulations spécifiques au type de peau et des textures de qualité:

- avec des principes actifs hautement efficaces reconnus par les dermatologues, qui combattent le vieillissement prématuré de la peau
- qui pénètrent rapidement dans la peau et améliorent sa structure.

Destinée à lutter contre les nombreux signes du temps, la gamme **Lubex anti-age®** est fondée sur les effets de synergie des différents traitements.



Efficacité et tolérance mises en évidence par des dermatologues dans des études cliniques.

Lubex anti-age® est une marque suisse conçue et fabriquée à Therwil, près de Bâle. Après avoir démarré avec une émulsion lavante médicale qui, près d'un demi-siècle plus tard, domine aujourd'hui encore le marché comme traitement lavant de base et **numéro un** contre l'acné séborrhéique, le fabricant Permamed jouit de près de 50 ans de succès et de compétence en dermatologie.

Lubex anti-age® est le résultat de cette longue expérience dans le domaine de la compétence en dermatologie.

Rituels beauté – adaptés à votre type de peau

Découvrez notre univers de traitement. Nous vous indiquons quel rituel beauté est le plus adapté à votre type de peau le matin et le soir.

 4 Peau normale	 6 Peau sèche	 8 Peau grasse
 10 Modification pigmentaire	 12 Peau mixte, peau impure et pores dilatés	 14 Rides

Traitements complémentaires	15
Nos formulations	16
Fonctions de la peau	16
Durabilité et recyclage	18
Notes	19
Engagement pour la Ligue contre le cancer	20

Peau normale

☀ Rituel beauté du matin

1. Nettoyage et tonification



**Lubex anti-age®
comfort oil
peeling**
ou
**Lubex anti-age®
cleansing milk**
ou
**Lubex anti-age®
tonic**

2. Contour des yeux



**Lubex anti-age®
eye intensive**
ou
**Lubex anti-age®
eye cooling gel**

3. Traitement spécifique



**Lubex anti-age®
serum multi
intensive**
ou
**Lubex anti-age®
intelligence**
ou
**Lubex anti-age®
hyaluron 4 types**
ou
**Lubex anti-age®
vitamin C**

4. Traitement de jour avec SPF



**Lubex anti-age®
day classic SPF30**
ou
**Lubex anti-age®
day rich SPF30**

Traitement de jour sans SPF



**Lubex anti-age®
day classic**
ou
**Lubex anti-age®
day rich**

+ Treatment complémentaire en cas de besoin, p. 16



☾ Rituel beauté du soir

1. Nettoyage, peeling et tonification



**Lubex anti-age®
eye make-up
remover**
ou
**Lubex anti-age®
comfort oil
peeling**
ou
**Lubex anti-age®
cleansing milk**
ou
**Lubex anti-age®
tonic**

2. Contour des yeux



**Lubex anti-age®
eye excellence**
Note*

3. Traitement spécifique



**Lubex anti-age®
serum multi
intensive**
ou
**Lubex anti-age®
intelligence**
ou
**Lubex anti-age®
hyaluron 4 types**
ou
**Lubex anti-age®
vitamin C**

4. Traitement de nuit



**Lubex anti-age®
night classic**
ou
**Lubex anti-age®
night rich**
Hinweis*

En cure 2 à 4 fois par an



**Lubex anti-age®
double serum**
Note*

+ Treatment complémentaire en cas de besoin, p. 16



*Note: Contient de la vitamine A. Tenez compte de votre apport quotidien avant utilisation. Ne pas utiliser en association avec d'autres produits à base de rétinol / vitamine A et appliquer pendant la journée une protection solaire d'indice SPF 30 au minimum

☀ Rituel beauté du matin

1. Peeling et tonification



Lubex anti-age®
comfort oil
peeling
ou
Lubex anti-age®
cleansing milk
Lubex anti-age®
tonic

2. Contour des yeux



Lubex anti-age®
eye intensive
ou
Lubex anti-age®
eye cooling gel

3. Traitement spécifique



Lubex anti-age®
hyaluron 4 types

4. Traitement de jour avec SPF



Lubex anti-age®
day rich SPF 30

Traitement de jour sans SPF



Lubex anti-age®
day rich

+ Treatment
complémentaire
en cas de besoin, p. 16



☾ Rituel beauté du soir

1. Nettoyage, peeling et tonification



Lubex anti-age®
eye make-up
remover
Lubex anti-age®
comfort oil
peeling
ou
Lubex anti-age®
cleansing milk
Lubex anti-age®
tonic

2. Contour des yeux



Lubex anti-age®
eye excellence
Note*

3. Traitement spécifique



Lubex anti-age®
hyaluron 4 types
ou
Lubex anti-age®
serum
multi intensive

4. Traitement de nuit



Lubex anti-age®
night rich
Note*

En cure 2 à 4 fois par an



Lubex anti-age®
double serum
Note*

+ Treatment
complémentaire
en cas de besoin, p. 16



*Note: Contient de la vitamine A.
Tenez compte de votre apport
quotidien avant utilisation. Ne pas
utiliser en association avec d'autres
produits à base de rétinol / vitamine
A et appliquer pendant la journée
une protection solaire d'indice
SPF 30 au minimum

Peau grasse

☀ Rituel beauté du matin

1. Peeling et tonification



Lubex anti-age®
comfort oil
peeling
ou
Lubex anti-age®
cleansing milk
ou
Lubex anti-age®
tonic

2. Contour des yeux



Lubex anti-age®
eye intensive
ou
Lubex anti-age®
eye cooling gel

3. Traitement spécifique



Lubex anti-age®
intelligence
ou
Lubex anti-age®
hyaluron 4 types

4. Traitement de jour avec SPF



Lubex anti-age®
day light SPF 30

+ Treatment
complémentaire
en cas de besoin, p. 16



*☾ Rituel beauté du soir

1. Nettoyage, peeling et tonification



Lubex anti-age®
eye make-up
remover
Lubex anti-age®
comfort oil
peeling
ou
Lubex anti-age®
cleansing milk
ou
Lubex anti-age®
tonic

2. Contour des yeux



Lubex anti-age®
eye excellence
Note*

3. Traitement spécifique



Lubex anti-age®
intelligence
ou
Lubex anti-age®
hyaluron 4 types

4. Traitement de nuit



Lubex anti-age®
night light

En cure
2 à 4 fois par an



Lubex anti-age®
double serum
Note*

+ Treatment
complémentaire
en cas de besoin, p. 16



*Note: Contient de la vitamine A.
Tenez compte de votre apport
quotidien avant utilisation. Ne pas
utiliser en association avec d'autres
produits à base de rétinol / vitamine
A et appliquer pendant la journée
une protection solaire d'indice
SPF 30 au minimum

Modification pigmentaire

☀ Rituel beauté du matin

1. Peeling et tonification



Lubex anti-age®
comfort oil
peeling
ou
Lubex anti-age®
cleansing milk
Lubex anti-age®
tonic

2. Contour des yeux



Lubex anti-age®
eye intensive
ou
Lubex anti-age®
eye cooling gel

3. Traitement spécifique



Lubex anti-age®
serum
multi intensive
ou
Lubex anti-age®
vitamin C

4. Traitement de jour avec SPF



Lubex anti-age®
day light SPF30
ou
Lubex anti-age®
day classic SPF30
ou
Lubex anti-age®
day rich SPF30

+ Treatment complémentaire en cas de besoin, p. 16



*☾ Rituel beauté du soir

1. Nettoyage, peeling et tonification



Lubex anti-age®
eye make-up
remover
Lubex anti-age®
comfort oil
peeling
ou
Lubex anti-age®
cleansing milk
Lubex anti-age®
tonic

2. Contour des yeux



Lubex anti-age®
eye excellence
Note*

3. Traitement spécifique



Lubex anti-age®
vitamin C

4. Traitement de nuit



Lubex anti-age®
night light
ou
Lubex anti-age®
night classic
Hinweis*
ou
Lubex anti-age®
night rich
Note*

En cure 2 à 4 fois par an



Lubex anti-age®
double serum
Note*

+ Treatment complémentaire en cas de besoin, p. 16



*Note: Contient de la vitamine A. Tenez compte de votre apport quotidien avant utilisation. Ne pas utiliser en association avec d'autres produits à base de rétinol / vitamine A et appliquer pendant la journée une protection solaire d'indice SPF 30 au minimum

Peau mixte, peau impure et pores dilatés

☀ Rituel beauté du matin

1. Peeling et tonification



Lubex anti-age®
comfort oil
peeling
ou
Lubex anti-age®
cleansing milk
ou
Lubex anti-age®
tonic

2. Contour des yeux



Lubex anti-age®
eye intensive
ou
Lubex anti-age®
eye cooling gel

3. Traitement spécifique



Lubex anti-age®
intelligence

4. Traitement de jour avec SPF



Lubex anti-age®
day light SPF30
ou
Lubex anti-age®
day classic SPF30

+ Treatment
complémentaire
en cas de besoin, p. 16



*☾ Rituel beauté du soir

1. Nettoyage, peeling et tonification



Lubex anti-age®
eye make-up
remover
ou
Lubex anti-age®
comfort oil
peeling
ou
Lubex anti-age®
cleansing milk
ou
Lubex anti-age®
tonic

2. Contour des yeux



Lubex anti-age®
eye excellence
Note*

3. Traitement spécifique



Lubex anti-age®
intelligence
ou
Lubex anti-age®
hyaluron 4 types

4. Traitement de nuit



Lubex anti-age®
night light
ou
Lubex anti-age®
night classic
Note*

En cure
2 à 4 fois par an



Lubex anti-age®
double serum
Note*

+ Treatment
complémentaire
en cas de besoin, p. 16



*Note: Contient de la vitamine A.
Tenez compte de votre apport
quotidien avant utilisation. Ne pas
utiliser en association avec d'autres
produits à base de rétinol / vitamine
A et appliquer pendant la journée
une protection solaire d'indice
SPF 30 au minimum

Rituel beauté du matin

1. Peeling et tonification



Lubex anti-age®
comfort oil
peeling
ou
Lubex anti-age®
cleansing milk
ou
Lubex anti-age®
tonic

2. Contour des yeux



Lubex anti-age®
eye intensive
ou
Lubex anti-age®
eye cooling gel

3. Traitement spécifique



Lubex anti-age®
serum
multi intensive
ou
Lubex anti-age®
hyaluron 4 types

4. Traitement de jour avec SPF



Lubex anti-age®
day classic SPF30
ou
Lubex anti-age®
day rich SPF30

Traitement de jour sans SPF



Lubex anti-age®
day classic
ou
Lubex anti-age®
day rich

+ Treatment
complémentaire
en cas de besoin, p. 16



Rituel beauté du soir

1. Nettoyage, peeling et tonification



Lubex anti-age®
eye make-up
remover
Lubex anti-age®
comfort oil
peeling
ou
Lubex anti-age®
cleansing milk
ou
Lubex anti-age®
tonic

2. Contour des yeux



Lubex anti-age®
eye excellence
Note*

3. Traitement spécifique



Lubex anti-age®
serum
multi intensive
ou
Lubex anti-age®
vitamin C

4. Traitement de nuit



Lubex anti-age®
night classic
Hirvels*
ou
Lubex anti-age®
night rich
Note*

En cure 3 à 4 fois par an



Lubex anti-age®
double serum
Note*

+ Treatment
complémentaire
en cas de besoin, p. 16



*Note: Contient de la vitamine A.
Tenez compte de votre apport
quotidien avant utilisation. Ne pas
utiliser en association avec d'autres
produits à base de rétinol / vitamine
A et appliquer pendant la journée
une protection solaire d'indice
SPF 30 au minimum

Traitements complémentaires pour tous les types de peau



Nos formulations

Les formulations **Lubex anti-age®**

- sont exemptes de substances nocives pour la peau, c'est-à-dire: sans microplastique, huiles minérales, parabènes, phtalates, BHA, BHT, EDTA, octocrylène, octinoxate et oxybenzone;
- sont exemptes de matières premières d'origine animale;
- sont exemptes de parfums allergènes;
- sont particulièrement bien tolérées par la peau;
- renforcent la barrière cutanée.

Fonctions de la peau

Pour que la peau puisse remplir ses multiples fonctions, il faut que la barrière cutanée soit saine et intacte.

Lubex anti-age® sait comment vous pouvez aider votre peau à se régénérer. Les traitements Lubex anti-age®, surtout lorsqu'on les combine, hydratent intensément la peau, améliorent sa fermeté et son élasticité, et la protègent contre les facteurs externes négatifs.

Les traitements Lubex anti-age® renforcent la barrière cutanée et préservent l'équilibre du microbiome cutané.



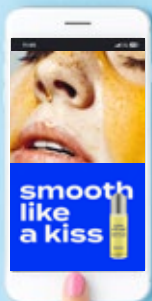


Engagement écologique:

Nous soutenons durablement l'économie circulaire avec des matériaux recyclables ainsi que l'emploi de matériaux certifiés FSC.

La durabilité en quatre points

1. Les thèmes de la gestion respectueuse des ressources, des conditions de travail équitables, de l'engagement social et de la protection de l'environnement figurent au cœur de notre philosophie d'entreprise.
 2. Notre objectif concernant les emballages est de favoriser l'économie circulaire, d'éviter les déchets et de réduire en permanence notre empreinte écologique. Tous les emballages doivent être 100% recyclables (collectés séparément et recyclés par matériau).
 3. Notre cheminement: nos emballages sont exempts d'agents de remplissage, nous misons désormais sur le carton certifié FSC® pour les boîtes pliantes et renonçons au celophanage de nos produits. Lors du développement des emballages, nous pensons à leur recyclage, ce qui implique de favoriser l'économie circulaire concernant tous les emballages et d'éviter les déchets.
 4. Tous les matériaux d'emballage utilisés (carton, papier, verre, plastique) peuvent être réutilisés (recyclage). Nous travaillons sur des emballages plastique monomatériau ainsi que sur des premiers emballages fabriqués à partir de produits recyclés (granulés de plastique recyclé).
De plus, nous mettons tout en œuvre pour accroître en permanence la part de matières recyclées.




Accès direct à Lubex anti-age®



Site Internet et boutique
www.lubexantiage.ch/fr



Instagram 
lubexantiage



ligue contre le cancer

**Unis contre le cancer du sein
depuis plus de 10 ans**

**Pour chaque traitement Lubex anti-age®
vendu, Permamed reverse un franc à la
Ligue suisse contre le cancer pour la prévention
du cancer du sein.**



 **permamed**
l'entreprise pharma-
ceutique indépendante



Adresse commerciale:

Permamed AG, Ringstrasse 29, 4106 Therwil, Suisse
Tél.: +41 61 725 20 20, courriel: lubexantiage@permamed.ch
www.permamed.ch

Siège social: 4143 Dornach, Suisse

Personne responsable UE: D'ORODERM GmbH & Co. KG, 48291 Telgte, Allemagne
Courriel: export@permamed.ch