


 **Lubex anti-age®**  
*feel unique*

# Beauty Rituale

am Morgen 

am Abend 



Entdecken Sie die **Lubex anti-age®** Beauty-Rituale –  
spezifisch auf Ihren Hauttyp abgestimmt

 **Lubex anti-age®**  
**15** JAHRE  
ANS  
ANNI  
YEARS

# Willkommen in der Lifestyle-Welt von Lubex anti-age®

Unser Ziel ist es, die Schönheit Ihrer Haut sowie Ihr Wohlbefinden zu steigern.

Speziell für Ihre Hautbedürfnisse hat **Lubex anti-age®** als Hautexperte aufeinander abgestimmte Treatments mit hauttyp-spezifischen Formulierungen und hochwertigen Texturen entwickelt:

- Mit hochwirksamen dermatologisch anerkannten Wirkstoffen, die der vorzeitigen Hautalterung entgegenwirken
- Die rasch in die Haut eindringen und die Hautstruktur verbessern

Die Synergieeffekte aus den verschiedenen Behandlungen bilden das Fundament von **Lubex anti-age®** gegen die vielfältigen Zeichen der Zeit.



Wirkung und Verträglichkeit in klinischen Studien durch Dermatologen nachgewiesen.

**Lubex anti-age®** ist eine Schweizer Marke, die in Therwil bei Basel entwickelt und hergestellt wird. Beginnend mit einer medizinischen Hautwaschemulsion, die auch heute nach fast 50 Jahren als reinigendes Basistherapeutikum **Marktführer und Nr 1.** im Bereich seborrhoeischer Aknemittel ist, blickt die Herstellerin Permamed auf eine erfolgreiche, fast 50jährige dermatologische Kompetenz zurück.

**Lubex anti-age® ist das Resultat dieser langjährigen Erfahrungen im Bereich Hautkompetenz.**

# Beauty-Rituale – auf Ihren Hauttyp abgestimmt

Entdecken Sie unsere Treatment-Welt. Wir zeigen Ihnen, welches Beauty-Ritual am Morgen bzw. am Abend für Ihren Hauttyp am besten ist.

 4 Normale Haut	 6 Trockene Haut	 8 Fettige Haut
 10 Pigmentverschiebung	 12 Mischhaut, unreine Haut, erweiterte Poren	 14 Falten

Zusatz-Treatments	15
Unsere Formulierungen	16
Hautfunktionen	16
Nachhaltigkeit & Recycling	18
Notizen	19
Krebsliga-Engagement	20

# Normale Haut

## Morgenroutine

### 1. Reinigung & Tonisierung



**Lubex anti-age®  
comfort oil  
peeling**  
oder  
**Lubex anti-age®  
cleansing milk**  
oder  
**Lubex anti-age®  
tonic**

### 2. Augenkontur



**Lubex anti-age®  
eye intensive**  
oder  
**Lubex anti-age®  
eye cooling gel**

### 3. Spezial-Treatment



**Lubex anti-age®  
serum multi  
intensive**  
oder  
**Lubex anti-age®  
intelligence**  
oder  
**Lubex anti-age®  
hyaluron 4 types**  
oder  
**Lubex anti-age®  
vitamin C**

### 4. Tages-Treatment mit SPF



**Lubex anti-age®  
day classic SPF30**  
oder  
**Lubex anti-age®  
day rich SPF30**

### Tages-Treatment ohne SPF



**Lubex anti-age®  
day classic**  
oder  
**Lubex anti-age®  
day rich**

### + Zusatz-Treatment nach Bedarf Seite 16



## Abendroutine

### 1. Reinigung, Peeling & Tonisierung



**Lubex anti-age®  
eye make-up  
remover**  
oder  
**Lubex anti-age®  
comfort oil  
peeling**  
oder  
**Lubex anti-age®  
cleansing milk**  
oder  
**Lubex anti-age®  
tonic**

### 2. Augenkontur



**Lubex anti-age®  
eye excellence  
Hinweis\***

### 3. Spezial-Treatment



**Lubex anti-age®  
serum multi  
intensive**  
oder  
**Lubex anti-age®  
intelligence**  
oder  
**Lubex anti-age®  
hyaluron 4 types**  
oder  
**Lubex anti-age®  
vitamin C**

### 4. Nacht-Treatment



**Lubex anti-age®  
night classic  
Hinweis\***  
oder  
**Lubex anti-age®  
night rich  
Hinweis\***

### Als Kur 2-4 x pro Jahr



**Lubex anti-age®  
double serum  
Hinweis\***

### + Zusatz-Treatment nach Bedarf Seite 16



\*Hinweis: Enthält Vitamin A. Berücksichtigen Sie Ihre tägliche Aufnahme vor der Anwendung. Nicht in Kombination mit weiteren Retinol-/Vitamin A-haltigen Produkten anwenden und tagsüber einen Sonnenschutz mit mindestens SPF 30 auftragen.

# Trockene Haut

## Morgenroutine

### 1. Peeling & Tonisierung



Lubex anti-age®  
comfort oil  
peeling  
oder

Lubex anti-age®  
cleansing milk

Lubex anti-age®  
tonic

### 2. Augenkontur



Lubex anti-age®  
eye intensive  
oder

Lubex anti-age®  
eye cooling gel

### 3. Spezial-Treatment



Lubex anti-age®  
hyaluron 4 types

### 4. Tages-Treatment mit SPF



Lubex anti-age®  
day rich SPF 30

### Tages-Treatment ohne SPF



Lubex anti-age®  
day rich

+ Zusatz-Treatment  
nach Bedarf  
Seite 16



## Abendroutine

### 1. Reinigung, Peeling & Tonisierung



Lubex anti-age®  
eye make-up  
remover

Lubex anti-age®  
comfort oil  
peeling  
oder

Lubex anti-age®  
cleansing milk

Lubex anti-age®  
tonic

### 2. Augenkontur



Lubex anti-age®  
eye excellence  
Hinweis\*

### 3. Spezial-Treatment



Lubex anti-age®  
hyaluron 4 types  
oder  
Lubex anti-age®  
serum  
multi intensive

### 4. Nacht-Treatment



Lubex anti-age®  
night rich  
Hinweis\*

### Als Kur 2-4 x pro Jahr



Lubex anti-age®  
double serum  
Hinweis\*

+ Zusatz-Treatment  
nach Bedarf  
Seite 16



\*Hinweis: Enthält Vitamin A.  
Berücksichtigen Sie Ihre tägliche  
Aufnahme vor der Anwendung.  
Nicht in Kombination mit weiteren  
Retinol-/Vitamin A-haltigen Pro-  
dukten anwenden und tagsüber  
einen Sonnenschutz mit mindes-  
tens SPF 30 auftragen.

# Fettige Haut

## Morgenroutine

### 1. Peeling & Tonisierung



Lubex anti-age®  
comfort oil  
peeling  
oder  
Lubex anti-age®  
cleansing milk  
Lubex anti-age®  
tonic

### 2. Augenkontur



Lubex anti-age®  
eye intensive  
oder  
Lubex anti-age®  
eye cooling gel

### 3. Spezial-Treatment



Lubex anti-age®  
intelligence  
oder  
Lubex anti-age®  
hyaluron 4 types

### 4. Tages-Treatment mit SPF



Lubex anti-age®  
day light SPF 30

+ Zusatz-Treatment  
nach Bedarf  
Seite 16



## Abendroutine

### 1. Reinigung, Peeling & Tonisierung



Lubex anti-age®  
eye make-up  
remover  
Lubex anti-age®  
comfort oil  
peeling  
oder  
Lubex anti-age®  
cleansing milk  
Lubex anti-age®  
tonic

### 2. Augenkontur



Lubex anti-age®  
eye excellence  
Hinweis\*

### 3. Spezial-Treatment



Lubex anti-age®  
intelligence  
oder  
Lubex anti-age®  
hyaluron 4 types

### 4. Nacht-Treatment



Lubex anti-age®  
night light

Als Kur  
2-4 x pro Jahr



Lubex anti-age®  
double serum  
Hinweis\*

+ Zusatz-Treatment  
nach Bedarf  
Seite 16



\*Hinweis: Enthält Vitamin A.  
Berücksichtigen Sie Ihre tägliche  
Aufnahme vor der Anwendung.  
Nicht in Kombination mit weiteren  
Retinol-/Vitamin A-haltigen Pro-  
dukten anwenden und tagsüber  
einen Sonnenschutz mit mindes-  
tens SPF 30 auftragen.



# Pigmentverschiebung

## Morgenroutine

### 1. Peeling & Tonisierung



Lubex anti-age®  
comfort oil  
peeling  
oder  
Lubex anti-age®  
cleansing milk  
oder  
Lubex anti-age®  
tonic

### 2. Augenkontur



Lubex anti-age®  
eye intensive  
oder  
Lubex anti-age®  
eye cooling gel

### 3. Spezial-Treatment



Lubex anti-age®  
serum  
multi intensive  
oder  
Lubex anti-age®  
vitamin C

### 4. Tages-Treatment mit SPF



Lubex anti-age®  
day light SPF30  
oder  
Lubex anti-age®  
day classic SPF30  
oder  
Lubex anti-age®  
day rich SPF30

+ Zusatz-Treatment  
nach Bedarf  
Seite 16



## Abendroutine

### 1. Reinigung, Peeling & Tonisierung



Lubex anti-age®  
eye make-up  
remover  
oder  
Lubex anti-age®  
comfort oil  
peeling  
oder  
Lubex anti-age®  
cleansing milk  
oder  
Lubex anti-age®  
tonic

### 2. Augenkontur



Lubex anti-age®  
eye excellence  
Hinweis\*

### 3. Spezial-Treatment



Lubex anti-age®  
vitamin C

### 4. Nacht-Treatment



Lubex anti-age®  
night light  
oder  
Lubex anti-age®  
night classic  
Hinweis\*  
oder  
Lubex anti-age®  
night rich  
Hinweis\*

Als Kur  
2-4 x pro Jahr



Lubex anti-age®  
double serum  
Hinweis\*

+ Zusatz-Treatment  
nach Bedarf  
Seite 16



\*Hinweis: Enthält Vitamin A.  
Berücksichtigen Sie Ihre tägliche  
Aufnahme vor der Anwendung.  
Nicht in Kombination mit weiteren  
Retinol-/Vitamin A-haltigen Pro-  
dukten anwenden und tagsüber  
einen Sonnenschutz mit mindes-  
tens SPF 30 auftragen.

# Mischhaut, unreine Haut, erweiterte Poren

## Morgenroutine

### 1. Peeling & Tonisierung



Lubex anti-age®  
comfort oil  
peeling  
oder  
Lubex anti-age®  
cleansing milk  
Lubex anti-age®  
tonic

### 2. Augenkontur



Lubex anti-age®  
eye intensive  
oder  
Lubex anti-age®  
eye cooling gel

### 3. Spezial-Treatment



Lubex anti-age®  
intelligence

### 4. Tages-Treatment mit SPF



Lubex anti-age®  
day light SPF30  
oder  
Lubex anti-age®  
day classic SPF30

+ Zusatz-Treatment  
nach Bedarf  
Seite 16



## Abendroutine

### 1. Reinigung, Peeling & Tonisierung



Lubex anti-age®  
eye make-up  
remover  
Lubex anti-age®  
comfort oil  
peeling  
oder  
Lubex anti-age®  
cleansing milk  
Lubex anti-age®  
tonic

### 2. Augenkontur



Lubex anti-age®  
eye excellence  
Hinweis\*

### 3. Spezial-Treatment



Lubex anti-age®  
intelligence  
oder  
Lubex anti-age®  
hyaluron 4 types

### 4. Nacht-Treatment



Lubex anti-age®  
night light  
oder  
Lubex anti-age®  
night classic  
Hinweis\*

Als Kur  
2-4 x pro Jahr



Lubex anti-age®  
double serum  
Hinweis\*

+ Zusatz-Treatment  
nach Bedarf  
Seite 16



\*Hinweis: Enthält Vitamin A.  
Berücksichtigen Sie Ihre tägliche  
Aufnahme vor der Anwendung.  
Nicht in Kombination mit weiteren  
Retinol-/Vitamin A-haltigen Pro-  
dukten anwenden und tagsüber  
einen Sonnenschutz mit mindes-  
tens SPF 30 auftragen.

## Morgenroutine

### 1. Peeling & Tonisierung



Lubex anti-age®  
comfort oil  
peeling  
oder  
Lubex anti-age®  
cleansing milk  
oder  
Lubex anti-age®  
tonic

### 2. Augenkontur



Lubex anti-age®  
eye intensive  
oder  
Lubex anti-age®  
eye cooling gel

### 3. Spezial-Treatment



Lubex anti-age®  
serum  
multi intensive  
oder  
Lubex anti-age®  
hyaluron 4 types

### 4. Tages-Treatment mit SPF



Lubex anti-age®  
day classic SPF30  
oder  
Lubex anti-age®  
day rich SPF30

### Tages-Treatment ohne SPF



Lubex anti-age®  
day classic  
oder  
Lubex anti-age®  
day rich

+ Zusatz-Treatment  
nach Bedarf  
Seite 16



## Abendroutine

### 1. Reinigung, Peeling & Tonisierung



Lubex anti-age®  
eye make-up  
remover  
Lubex anti-age®  
comfort oil  
peeling  
oder  
Lubex anti-age®  
cleansing milk  
oder  
Lubex anti-age®  
tonic

### 2. Augenkontur



Lubex anti-age®  
eye excellence  
Hinweis\*

### 3. Spezial-Treatment



Lubex anti-age®  
serum  
multi intensive  
oder  
Lubex anti-age®  
vitamin C

### 4. Nacht-Treatment



Lubex anti-age®  
night classic  
Hinweis\*  
oder  
Lubex anti-age®  
night rich  
Hinweis\*

### Als Kur 3-4 x pro Jahr



Lubex anti-age®  
double serum  
Hinweis\*

+ Zusatz-Treatment  
nach Bedarf  
Seite 16



\*Hinweis: Enthält Vitamin A.  
Berücksichtigen Sie Ihre tägliche  
Aufnahme vor der Anwendung.  
Nicht in Kombination mit weiteren  
Retinol-/Vitamin A-haltigen Pro-  
dukten anwenden und tagsüber  
einen Sonnenschutz mit mindes-  
tens SPF 30 auftragen.



## Zusatz-Treatments für alle Hauttypen



Lubex anti-age®  
hydration oil  
black orchid

Lubex anti-age®  
diamond primer

Lubex anti-age®  
sun fluid face  
SPF 50

Lubex anti-age®  
golden drops

Lubex anti-age®  
dual face mask

Lubex anti-age®  
eye pads

Information zur korrekten Anwendung entnehmen Sie bitte der Packungsbeilage oder auf [lubexantiage.ch](http://lubexantiage.ch)

## Unsere Formulierungen

Die Formulierungen von **Lubex anti-age®**

- sind frei von hautschädlichen Substanzen, **das heisst:** Verzicht auf Mikroplastik, Mineralöle, Parabene, Phthalate, BHA, BHT, EDTA, Octocrylene, Octinoxate, Oxybenzone
- sind frei von Rohstoffen tierischen Ursprungs;
- sind frei von allergenen Parfumstoffen;
- sind besonders gut hautverträglich;
- stärken die Hautbarriere.

## Hautfunktionen

**Nur wenn die Hautbarriere gesund und intakt ist, kann die Haut ihre vielfältigen Funktionen erfüllen.**

Lubex anti-age® weiss, wie Sie Ihrer Haut helfen können, sich selbst zu regenerieren. Die Lubex anti-age® Treatments und insbesondere deren Kombinationen hydratisieren die Haut intensiv, erhöhen ihre Festigkeit und Elastizität und schützen sie vor externen negativen Einflussfaktoren.

Die Lubex anti-age® Treatments stärken die Hautbarriere und halten das Hautmikrobiom im Gleichgewicht.



NEU

Lubex anti-age®  
double serum

Lubex anti-age®  
hydration oil  
black orchid

Lubex anti-age®  
diamond primer



## Ökologisches Engagement

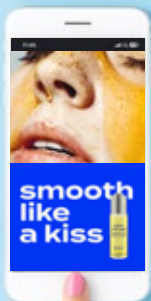
Wir unterstützen nachhaltig die Kreislaufwirtschaft mit Recycling-Materialien sowie den Einsatz von FSC-zertifizierten Materialien.

## Nachhaltigkeit in vier Punkten

1. Der schonende Umgang mit Ressourcen, faire Arbeitsbedingungen, soziales Engagement und Schutz der Umwelt sind zentrale Themen in unserer Unternehmensphilosophie.
2. Unser Ziel bei den Verpackungen ist die Kreislaufwirtschaft zu fördern, Abfall zu vermeiden und laufend unseren ökologischen Fussabdruck zu verringern.
3. Unser Weg: Schon heute verwenden wir in unseren Verpackungen keine Füllstoffe, setzen bei den Faltschachteln auf FSC® zertifizierten Karton und verzichten auf die Cellophanierung unserer Verkaufsprodukte.

Bei der Verpackungsentwicklung haben wir bereits die Wiederverwertung der Verpackung im Blick, das heisst bei allen Verpackungen die Kreislaufwirtschaft fördern und Abfall vermeiden.

4. Viele der eingesetzten Verpackungsmaterialien (Karton, Papier, Glas) können der Wiederverwertung (Recycling) zugeführt werden.
- Wir arbeiten an Kunststoffverpackungen aus Monomaterial sowie auch an ersten Packmitteln aus Recyclaten (Granulat aus Recyclingkunststoff). Zudem sind wir bestrebt, den Anteil an recycelten Stoffen laufend zu erhöhen.




Hier geht's direkt  
zu Lubex anti-age®



Webseite & Shop  
[www.lubexantiage.ch](http://www.lubexantiage.ch)



Instagram   
lubexantiage



**krebsliga**

**Gemeinsam gegen Brustkrebs  
seit über 10 Jahren**

**Pro verkauftes Lubex anti-age® Treatment  
spendet Permamed jeweils 1 Franken an die  
Krebsliga Schweiz zur Brustkrebs-Prävention.**



 **permamed**  
Das unabhängige   
Pharmaunternehmen



**Geschäftsadresse:**

Permamed AG, Ringstrasse 29, 4106 Therwil, Schweiz  
Telefon +41 61 725 20 20, E-Mail: [lubexantiage@permamed.ch](mailto:lubexantiage@permamed.ch)  
[www.permamed.ch](http://www.permamed.ch)

Rechtlicher Sitz: 4143 Dornach, Switzerland

Verantwortliche Person EU: D'ORODERM GmbH & Co. KG, 48291 Telgte, Deutschland  
E-Mail: [export@permamed.ch](mailto:export@permamed.ch)